

## Wie melde ich den mobilen Stickmodus an und ab ?

Bei Bedarf könnt Ihr mit dem mobilen Stickmodus auf allen Rechnern arbeiten, wo der Kontomanger ab Version 11.0.0.5 installiert ist.

Der Ordner Bsp: **C:\Users\....\AppData\Roaming\ZSoft\Privat**

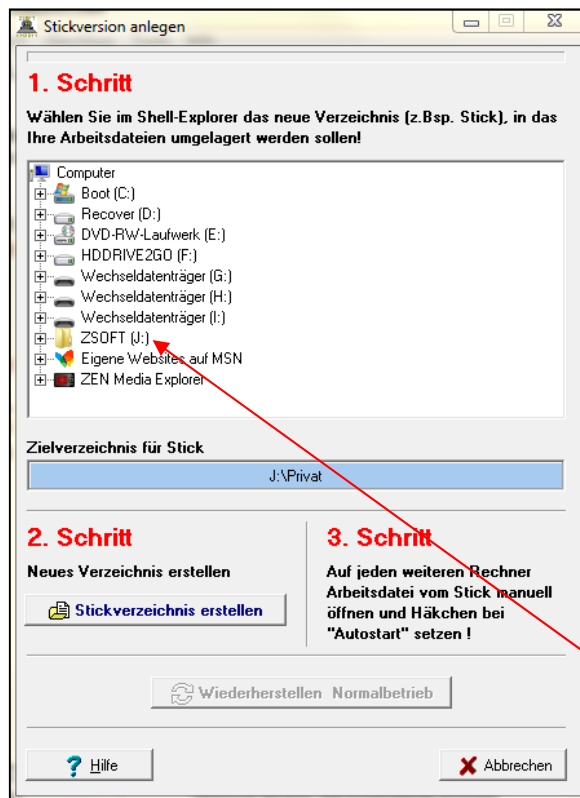
wird dabei auf einen Stick kopiert, mit dem Ihr überall Eure Daten erfassen und auswerten könnt. Wir empfehlen dabei einen Rechner als Hauptrechner zu betrachten, von dem Ihr den Stickmodus anlegt (**Stickmodus anmelden**) und zum Jahresende für das Archiv die Daten wieder zurückkopiert. (**Stickmodus abmelden**).

### 1.

Hauptrechner

Um den Stickmodus anzumelden muss eine Arbeitsdatei geöffnet und die Autostartfunktion abgeschaltet sein. Dann den Stick mit dem Rechner über USB verbinden.

Im Menü ist **Info/Stickmodus anmelden** aktiv. Mit einem Klick darauf öffnet sich folgende Maske:

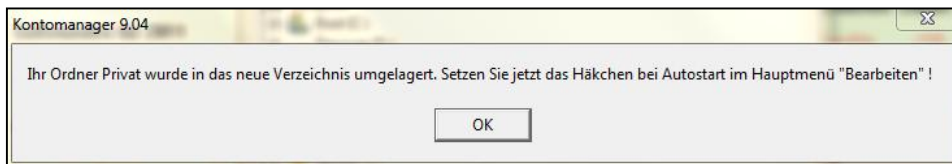


In diesem Beispiel wird im Explorer der Stick mit dem Laufwerksbuchstaben (**J:**) angezeigt. Mit einem **Mausklick auf den Laufwerksbuchstaben** erscheint das Zielverzeichnis in der blauen Zeile. In diesem Fall wird der Ordner Privat einfach nach (**J:**) kopiert. Ihr könnt aber auch einen neues Verzeichnis auf dem Stick anlegen, in das der Ordner Privat kopiert werden soll.

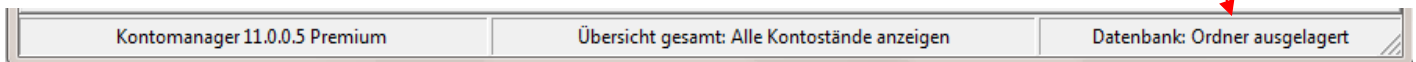
### 2.

Dann Mausclick auf **Stickverzeichnis erstellen**. Der Ordner Privat wird nun auf den Stick kopiert.

Nach erfolgreicher Aktion erhaltet Ihr folgende Meldung:



Wenn Ihr, wie empfohlen, das Häkchen bei Autostart wieder setzt und das Programm schließt, wird Eure Datei beim nächsten Programmstart automatisch vom Stick geladen. In welchem Modus Euer Programm arbeitet, wird ab Version 11.0.0.5 unten rechts in der Statusleiste angezeigt.



### 3.

Auf allen anderen Rechnern, auf denen der Kontomanager installiert ist (**min. Version 11.0.0.5**) öffnet Ihr auf Eurem Stick manuell (**Datei/Öffnen**) die Arbeitsdatei **Mustermann.DBA** aus dem Ordner **Privat**.

### Info:

Nutzt Ihr auf den anderen Rechnern den Kontomanager allein, könnt Ihr auch hier nach dem Öffnen Eurer Arbeitsdatei die Autostartfunktion aktivieren. So wird nach dem Andocken Eures Stick, die Arbeitsdatei auch hier wie gewohnt automatisch geladen.

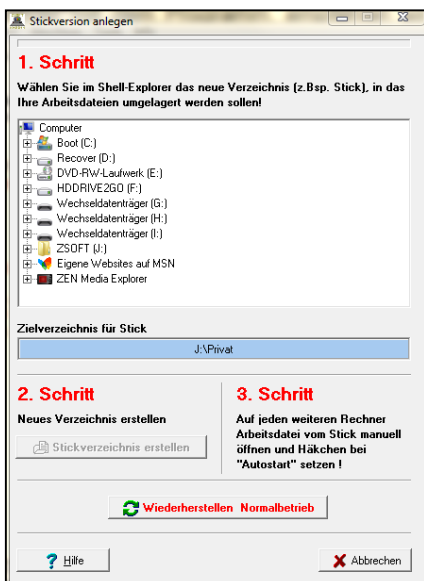
**Arbeiten aber mehrere Anwender mit dem Programm, empfehlen wir, dass alle Ihre Arbeitsdatei manuell über **Datei/Öffnen** vom Stick laden, da die Autostart sich immer nur einen eingerichteten Pfad (letzten) merken kann.**

### 4.

Stickmodus auf dem Hauptrechner wieder abmelden

Stick mit dem Rechner über USB verbinden.

Das Häkchen muss unter **Bearbeiten/Autostart** wieder entfernt werden. **Stickmodus abmelden** im Hauptmenü **Info** wird aktiv. Ein Mausklick darauf und es erscheint folgende Maske:

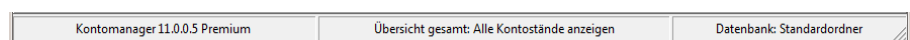


Nun den Schalter **Wiederherstellen Normalbetrieb** betätigen. Es werden alle angelegten Arbeitsdateien vom Stick zum Stammverzeichnis

**Bsp:** **C:\Users\.....\AppData\Roaming\ZSoft\Privat** kopiert und der Ordner **Privat** auf dem Stick automatisch entfernt. Die Nachfrage, sollen die Dateien ersetzt werden, mit **JA** beantworten.

Bei Autostart das Häkchen setzen und beim nächsten Programmstart werden die Dateien wieder vom Rechner geladen. In der Statuszeile rechts unten erscheint der aktuelle Modus.

Nun könnt Ihr den Jahresabschluss durchführen und die Arbeitsdatei für das kommende Jahr einrichten. Dann fortfahren wie ab Punkt **1** beschrieben.

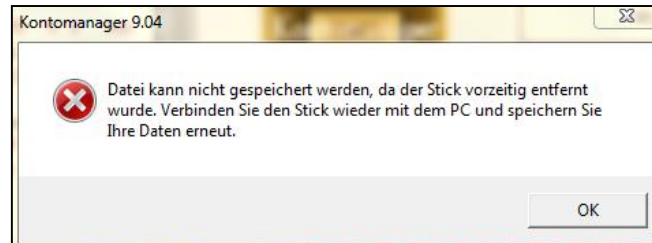


5.

## Fehlermeldungen wenn Stick nicht mit dem Computer verbunden ist

a:)

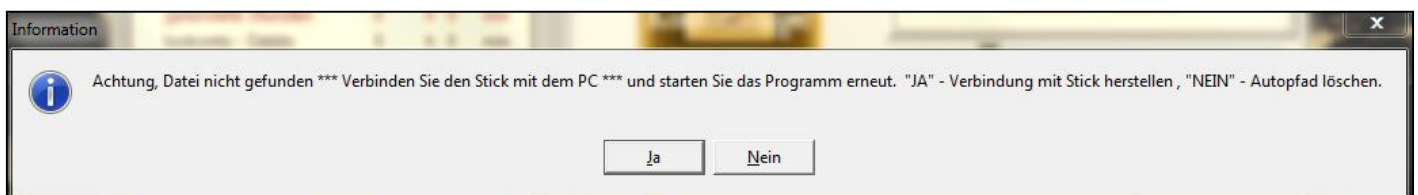
Folgende Fehlermeldung erhalten Sie, wenn Sie vor dem Speichern Ihrer Arbeitsdatei den Stick vom PC entfernen:



Abhilfe: Fehlermeldung mit **OK** bestätigen, Stick wieder mit dem PC verbinden und **danach** das Programm erneut beenden.

b:)

Diese Fehlermeldung erhalten Sie, wenn auf einem Rechner der Stickmodus mit Autostart eingerichtet ist - und der Stick beim Programmstart nicht mit dem PC verbunden ist:



### 1. Möglichkeit:

Sie bestätigen mit **JA**. Das Programm wird geschlossen, Sie verbinden Ihren Stick mit dem PC und starten **danach** das Programm neu. Ihre Datei wird automatisch geladen.

### 2. Möglichkeit:

Sie bestätigen mit **Nein**. Das Programm wird geschlossen und der Autopfad gelöscht. Beim erneuten Programmstart müssen Sie Ihre Datei über das Menü **Datei/Öffnen** auf Ihrem Stick manuell laden. Ein Setzen des Häkchens im Menü **Bearbeiten/Autostart** richtet den Autopfad bei Bedarf zu Ihrer Datei wieder ein.

**Ende der Hilfe**